



# VÝROBNÍ PROGRAM

Výroba elektrorozvaděčů, nerezových skříní, pultů a boxů

**TEL: 558 357 687**  
**M : 602 752 210**  
**m : 731 078 024**

**Horst Herman s.r.o**  
**Žihla 931**  
**739 91 Jablunkov**

obchod@horsthermann.cz  
sulovsky@horsthermann.cz

## Přehled výrobků

Rozvodnice nástěnná - **RNS**

Rozvodnice nástěnná nerezová – **RNSN**

Rozváděčové skříně **SR40, SR54**

Rozváděčové skříně nerezové **SRN40 a 54**

Datové rozvaděče:

- 19“ rozvodnice nástěnná jednoduchá hl.400mm plech.dveře -**19“ RNSP4**
- 19“ rozvodnice nástěnná jednoduchá hl.400mm sklo ve dveřích – **19“RNSS4**
- 19“ rozvodnice nástěnná dělená hl.500mm plech.dveře - **19“ RNSP5**
- 19“ rozvodnice nástěnná dělená hl.500mm sklo ve n dveřích - **19“ RNSS5**
- 19“ rozváděčová skříň svařovaná - **19“SDR**
- 19“ rozváděčová skříň montovaná – **19“SRM**

Domovní rozvaděče elektroměrové - **DRE**

Přístrojové pulty plechové – **PP**

Přístrojové pulty nerezové – **PPN**

Skřín pro stejnosměrný napájecí systém OUTDOOR

MINI – venkovní kabinet OUTDOOR STANDARD

INDOOR – vnitřní provedení IP30

TRAFOSKRÍŇ - skříň pro suchý transformátor

Rozvodnice - spínané zdroje

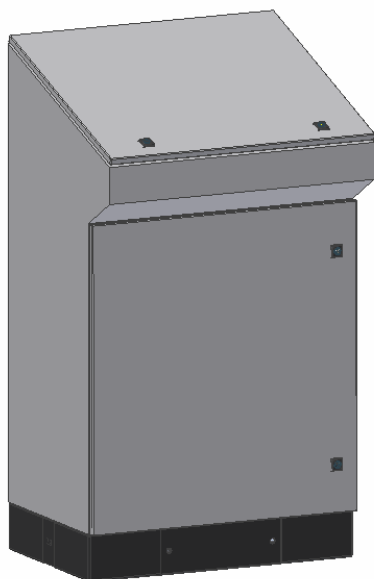
Revizní dvířka Montážní

dvířka Větrací mřížky

venkovní rošty aj.

# Přístrojové pulty PP , nerezové pulty PPN

## KONSTRUKCE PULTU

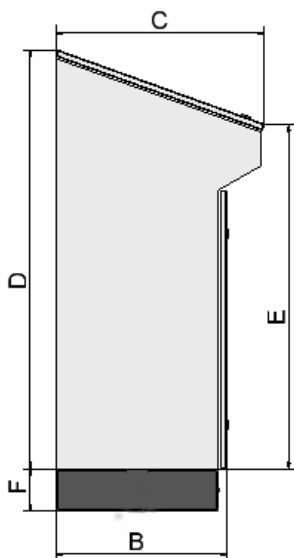
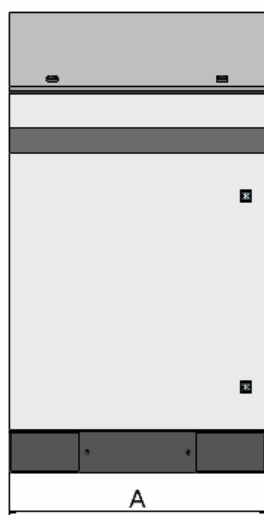


Pulty jsou oceloplechové samonosné konstrukce. Skládají se z podstavce a střední části. (příp. nadstavby) Jednotlivé části jsou sešroubovány. Přístup dovnitř pultu je umožněn jeho horní odklápěcí částí a dále odnímatelnou výplní, umístěnou vepředu střední části pultu. Tyto odnímatelné části jsou upevněny panty a uzamykatelnými zámky. Ve střední části je zabudován montážní panel.

Podstavec má demontovatelné boční strany, což umožňuje přívod kabelů různými směry. V podstavci jsou kotvící otvory pro upevnění pultu do podlahy.

Povrchová úprava je provedena kvalitním a otěru odolným práškovým nástřikem (u typu PP) - komaxitem - odstín RAL 7032 (nebo jiný dle stupnice RAL na přání zákazníka).

- použitý materiál :** ocelový plech tř.11 (typ PP) nebo nerezový plech tř.17 (typ PPN)  
**skříň :** oceloplechová, svařená  
**dveře :** jednokřídlé (PP 1200 - dvoukřídlé), dva zámky  
**přívod kabelů :** spodem  
**povrchová úprava :** práškový nástřik - RAL 7032 nerez. provedení - matně leštěné



| TYP     | A     | B   | C   | D   | E   | F   |
|---------|-------|-----|-----|-----|-----|-----|
| PP 600  | 600   | 400 | 480 | 960 | 790 | 100 |
| PP 800  | 800   | 400 | 480 | 960 | 790 | 100 |
| PP 1000 | 1 000 | 400 | 480 | 960 | 790 | 100 |
| PP 1200 | 1 200 | 400 | 480 | 960 | 790 | 100 |

Na přání zákazníka dodáváme i  
přístrojové pulty v atypickém provedení.